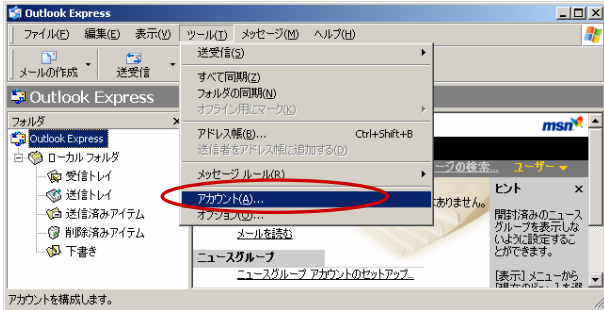
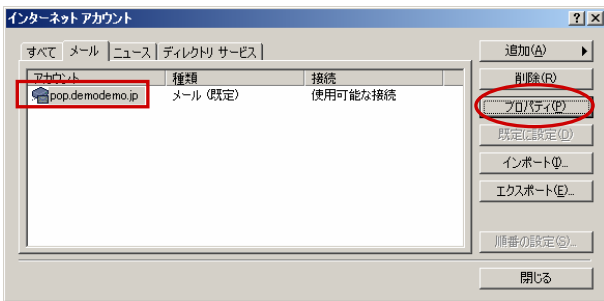


メールソフトの設定変更(587番ポート)

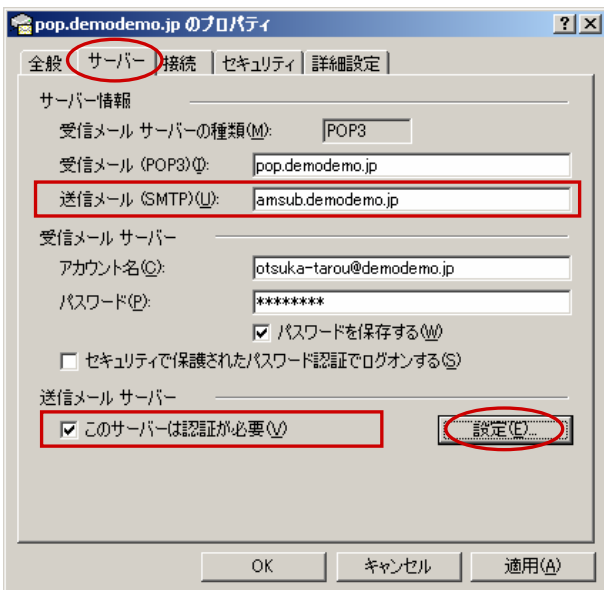
メールアカウントの送信ポートを、587番ポートに変更します。
 ※本マニュアルではWindows Outlook Express6.0を例にご案内します。



1 Outlook Expressを起動します。
 「ツール」メニューを開き、「アカウント」を選択します。



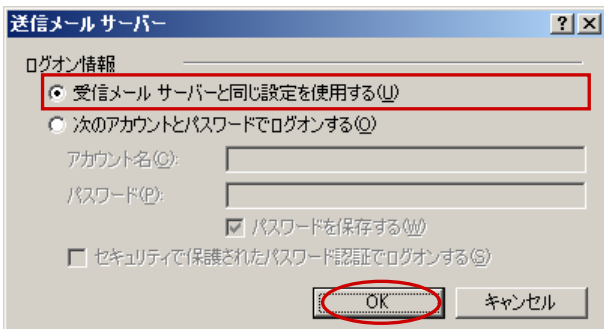
2 ご利用のアカウントをクリックで選択し、「プロパティ」をクリックします。



3 「サーバー」タブをクリックします。

送信メール(SMTP)	「amsub.ドメイン名」を入力
このサーバーは認証が必要	チェックを入れる

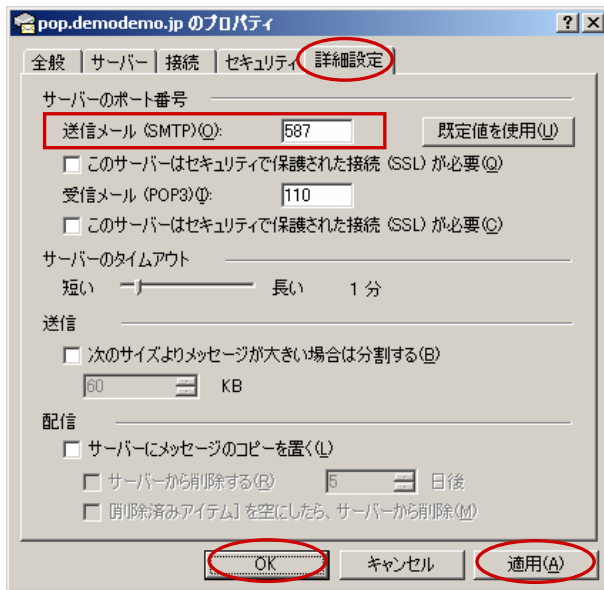
「設定」をクリックします。



4 「送信メールサーバー」の設定します。

受信メールサーバーと同じ設定を使用する	チェックを入れる
---------------------	----------

「OK」をクリックします。



5 「詳細設定」タブをクリックします。

送信メール 「587」と入力

「適用」をクリックし、「OK」をクリックします。

※[インターネットアカウント]のダイアログも「閉じる」をクリックして閉じます。

以上で、メールソフトの設定変更(587番ポート)は完了です。